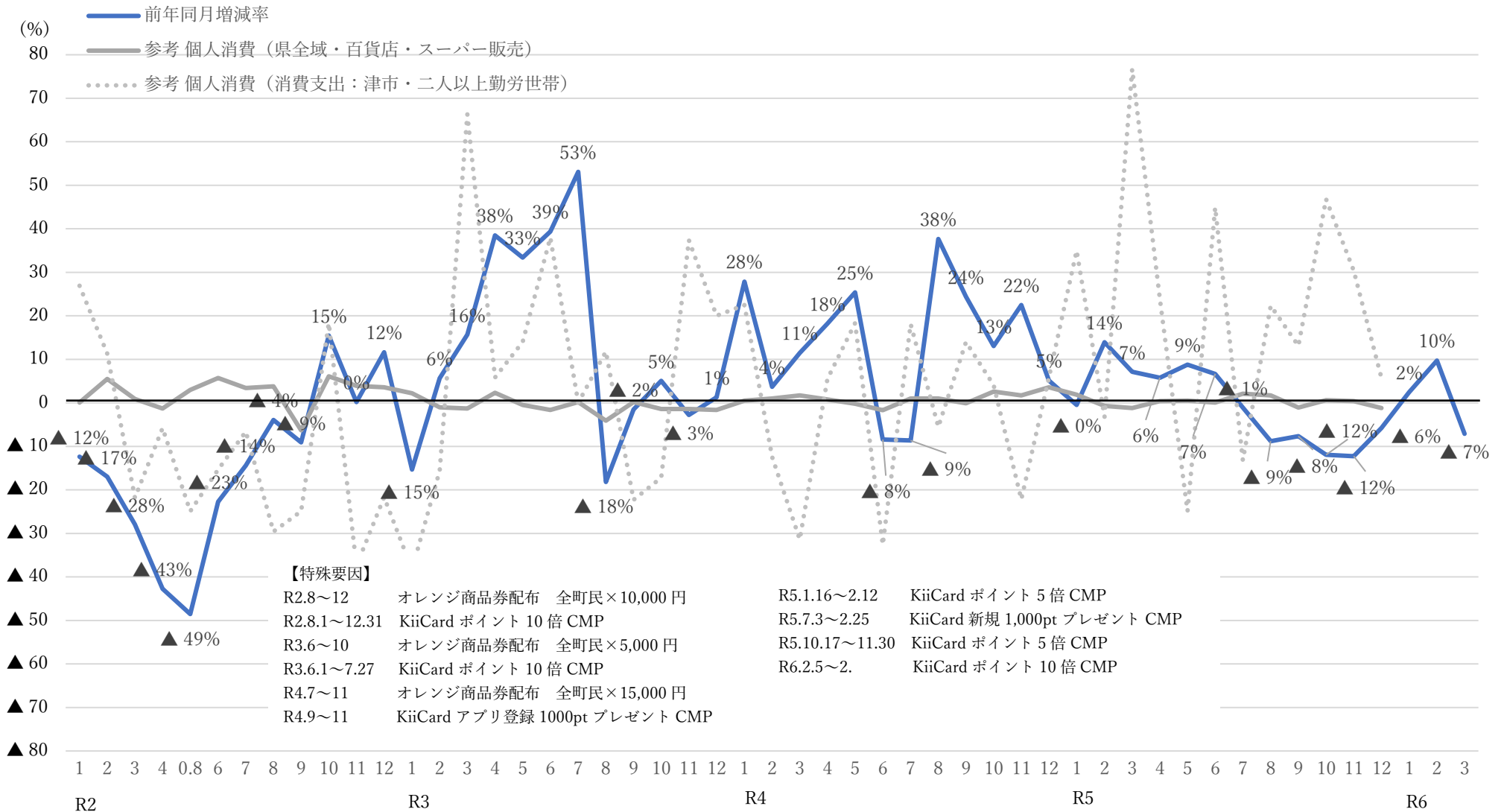


御浜町エリア マーケティングレポート

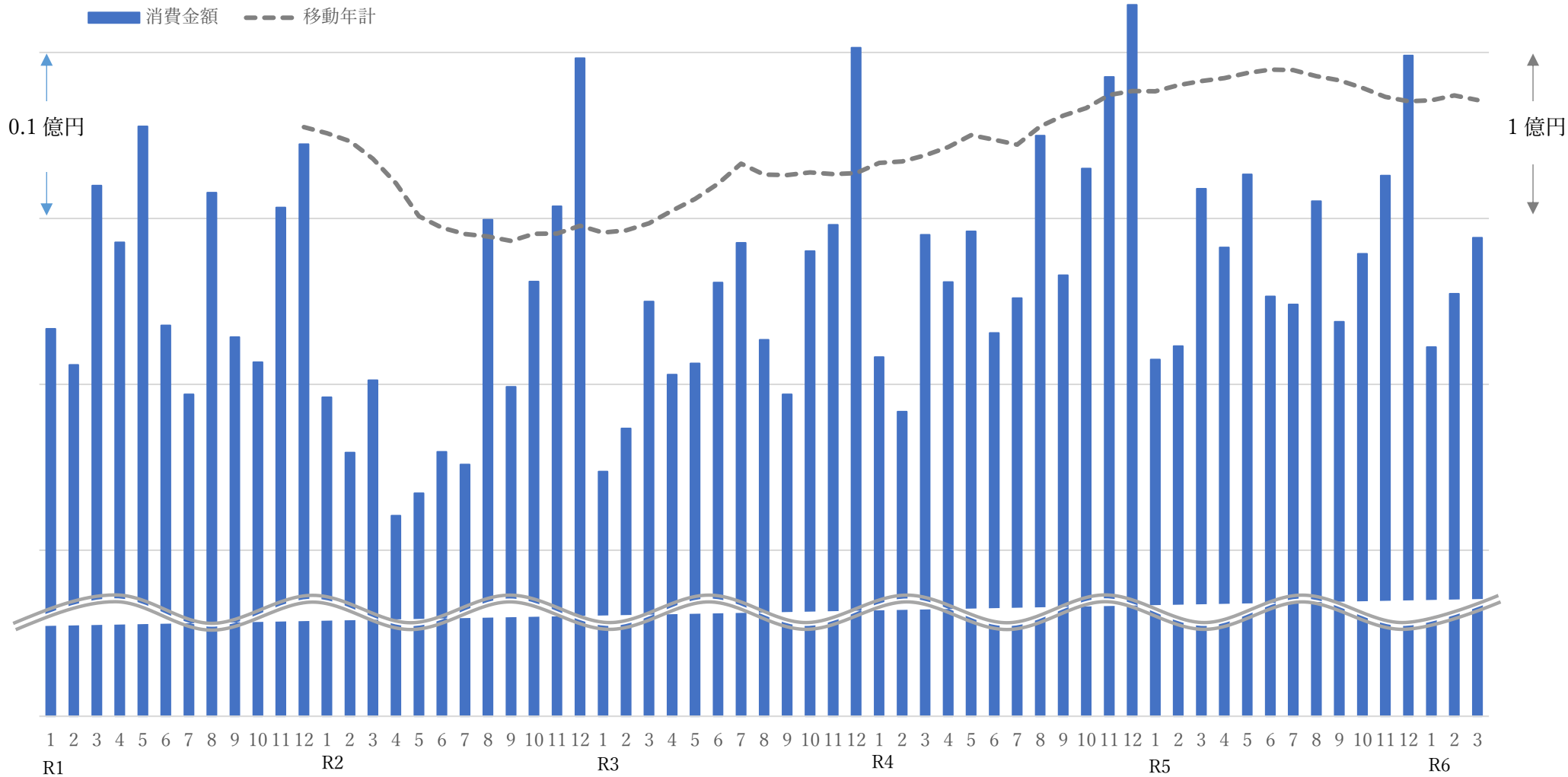
令和6(2024)年1月～3月版

1. 地域消費の動向（抽出調査による実績値の推移）・・・・・・・・（1）
 - ①前年同月増減率
 - ②消費額月別推移
 - ③消費額同月対比
2. K i i C a r dの動向・・・・・・・・・・・・・・・・（4）
 - ①購買金額
 - ②会員数
3. 宿泊の動向・・・・・・・・・・・・・・・・（6）
 - ①月別推移
 - ②同月対比
4. 入込客の動向・・・・・・・・・・・・・・・・（8）
 - ①入込客数（推計）
 - ②団体集客数（推計）
 - ③七里御浜T I C（観光案内）来館者数
5. 外国人旅行者の動向・・・・・・・・・・・・・・・・（11）

1. 地域消費の動向（抽出調査による消費額の推移 ①前年同月増減率）



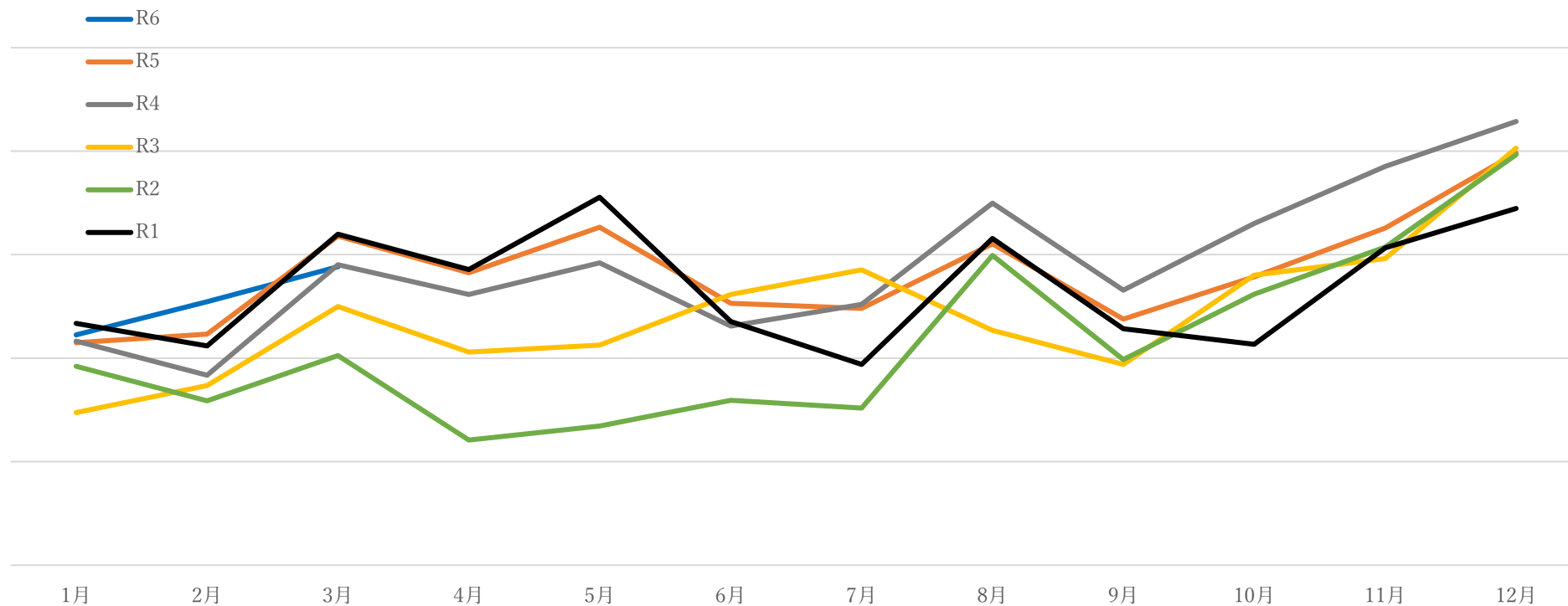
1. 地域消費の動向（抽出調査による消費額の推移 ②月別推移）



1. 地域消費の動向（抽出調査による消費額の推移 ③同月対比）

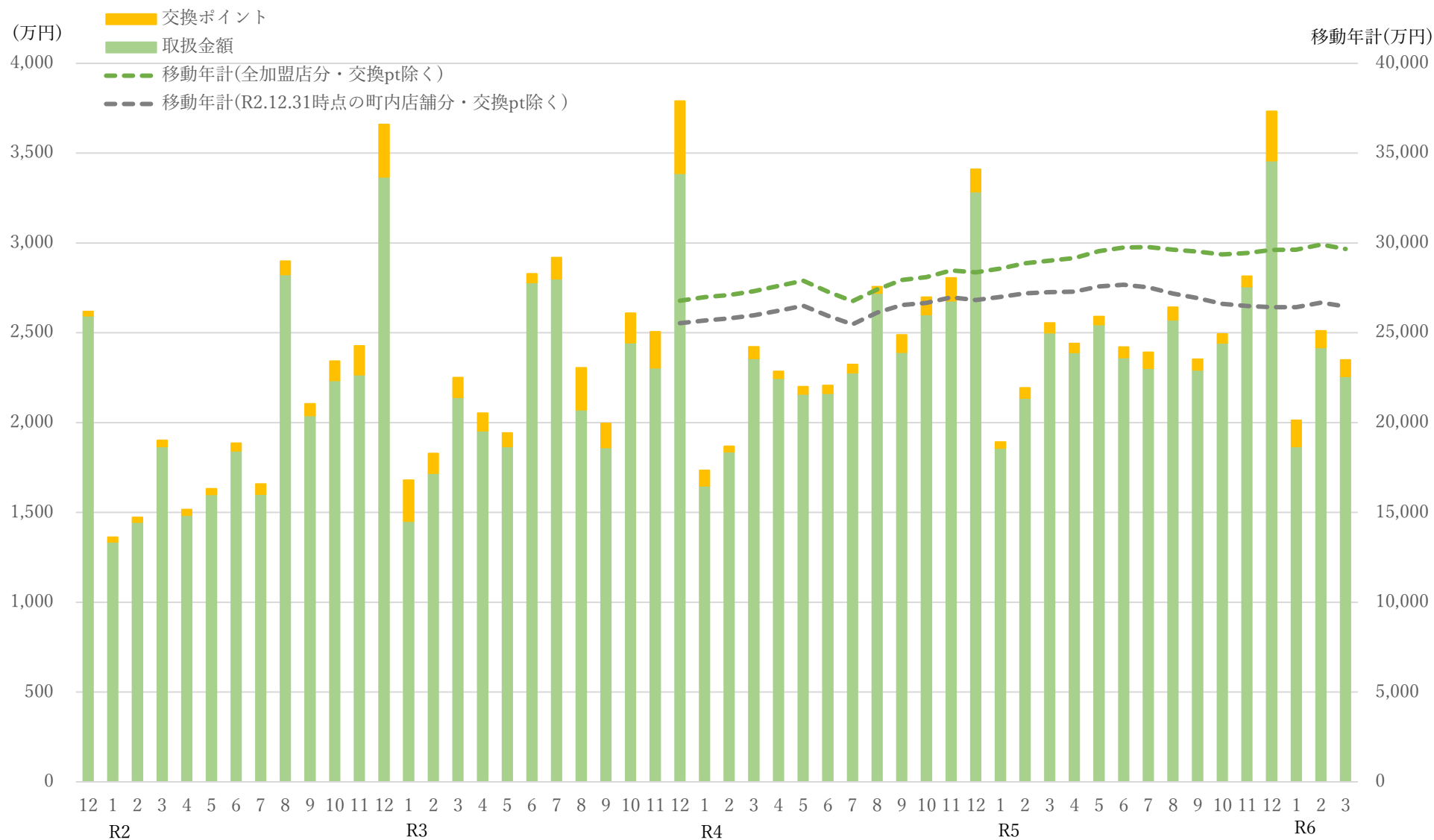
対 R1 増減率

	1～3月	4～6月	7～9月	10～12月	年間
R6	± 0%	-	-	-	-
R5	▲ 1%	▲ 1%	+ 6%	+ 12%	+ 4%
R4	▲ 7%	▲ 8%	+ 12%	+ 24%	+ 5%
R3	▲ 18%	▲ 17%	▲ 3%	+ 10%	▲ 7%
R2	▲ 20%	▲ 39%	▲ 9%	+ 9%	▲ 15%

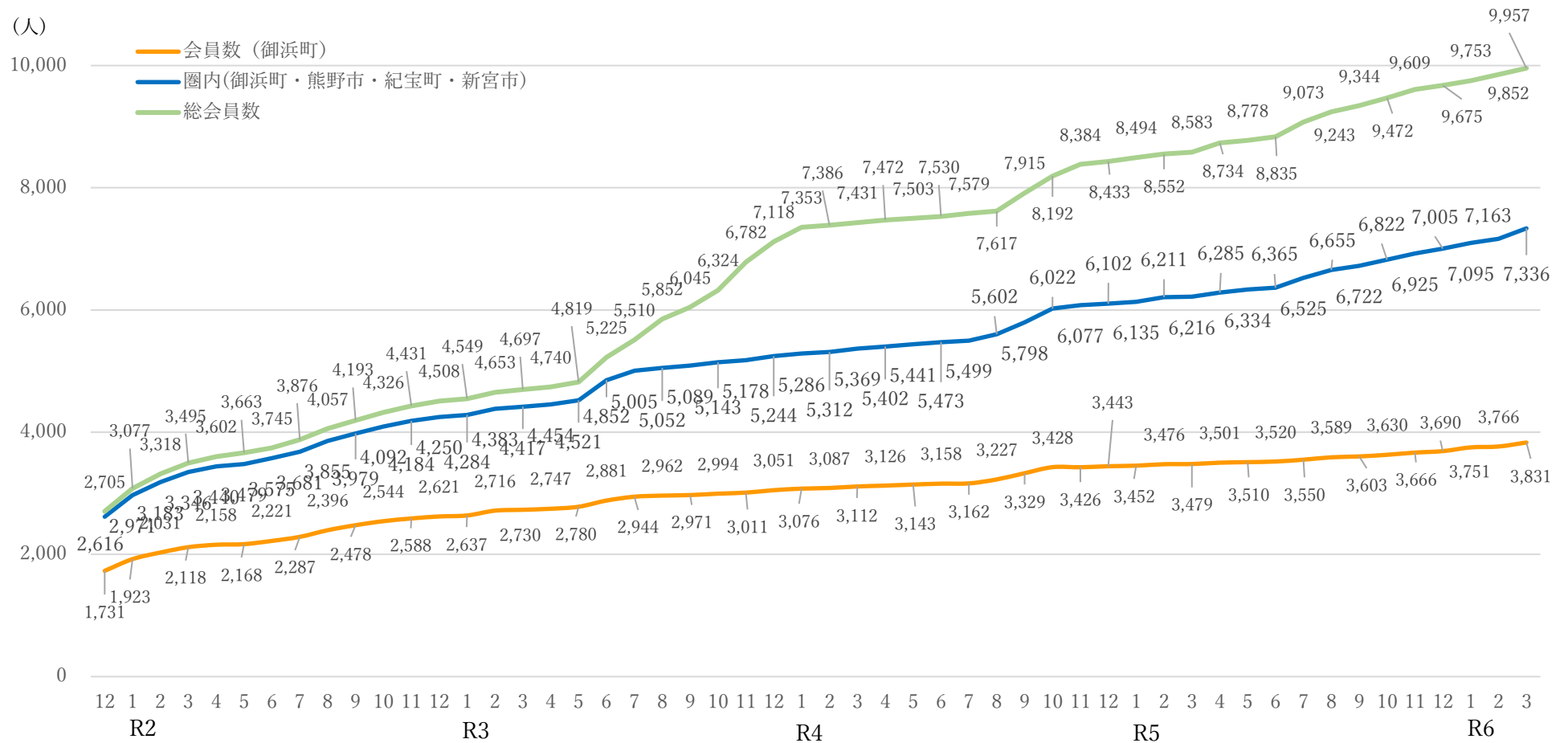


※上記のグラフは、地域消費の動向を把握する参考情報として、町内の一部店舗等における消費額を基に作成しています。
地域内の消費総額の推移ではありませんので、ご注意ください。

2. K i i C a r dの動向 (①購買金額)



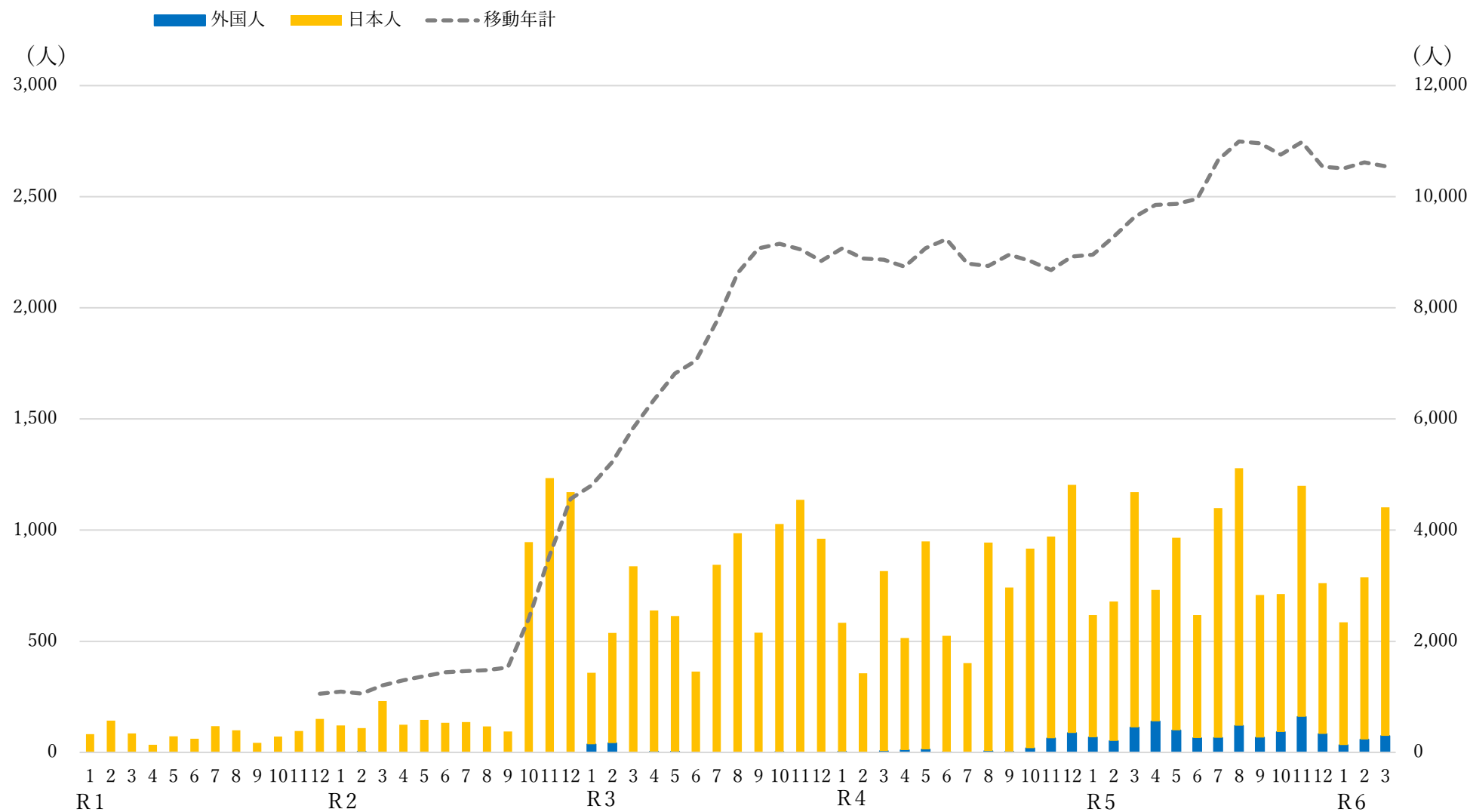
2. KiiCardの動向 (②会員数)



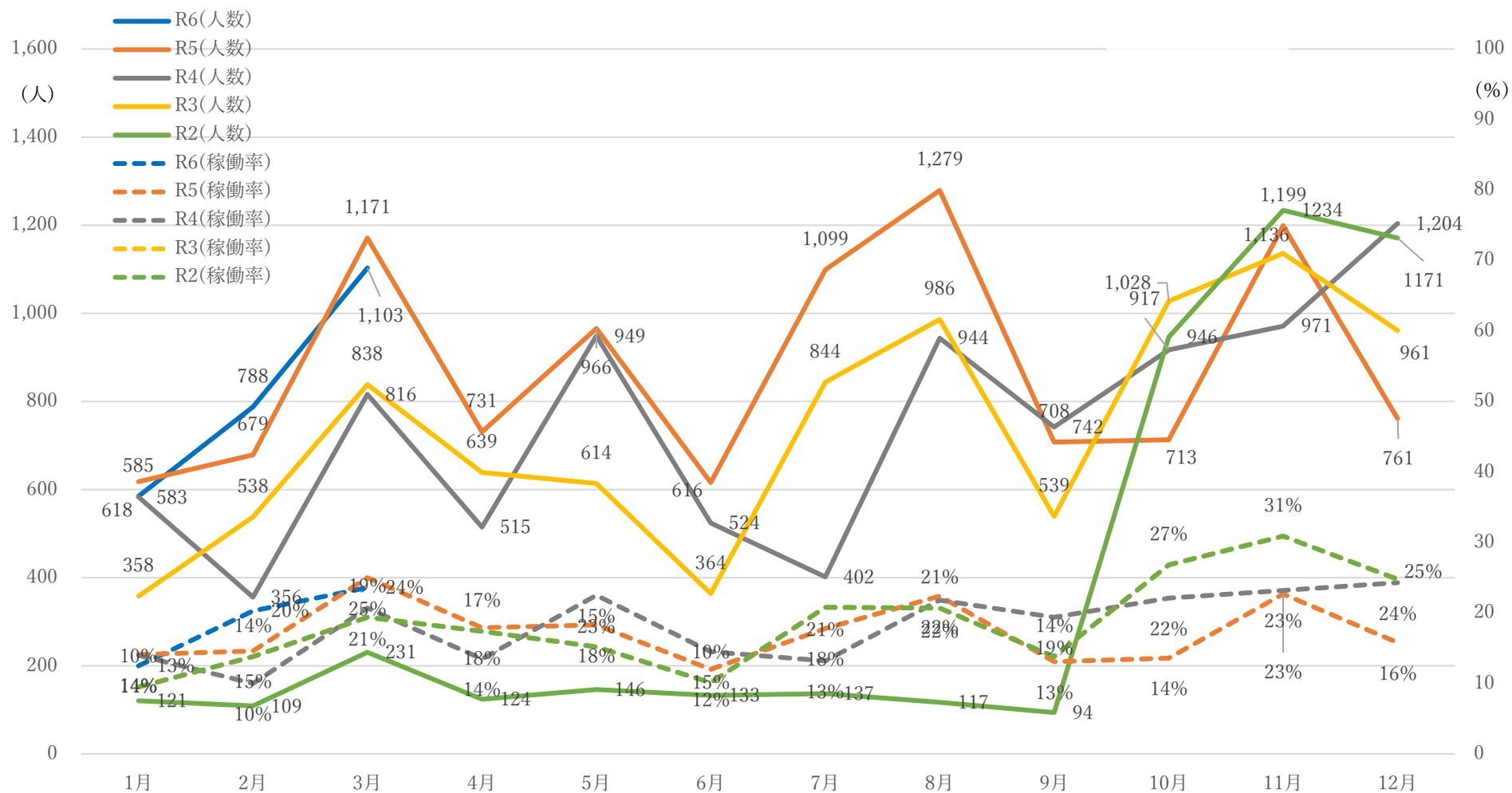
	開始時	2019(R1). 12 末	2020(R2). 12 末	2021(R3). 12 末	2022(R4). 12 末	2023(R5). 12 末	2024(R6). 3 末
加盟店舗数	29 (29)	52 (43)	60 (51)	60 (53)	64 (57)	80 (62)	84 (63)
御浜町内加入率 2024. 3 末 : 48. 7% = 町内会員数 3, 831 / 人口 7, 864				町内世帯加入率 2023. 12 末 : 68% = 町内会員世帯数 2, 776 / 世帯数 4, 076			

※加盟店舗数の()書きは町内の加盟店舗数、町内世帯加入率は推計値

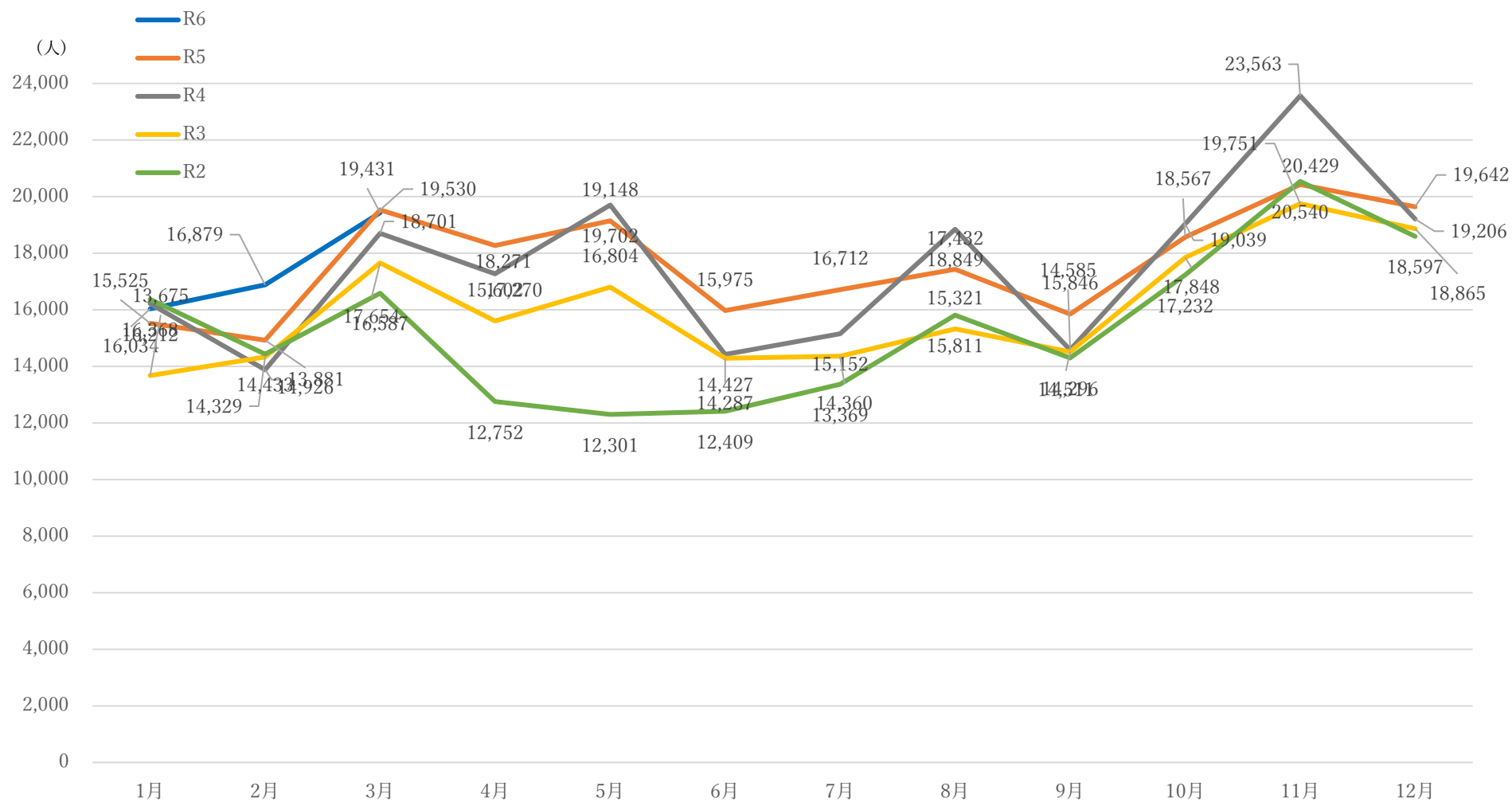
3. 宿泊の動向 (①月別推移)



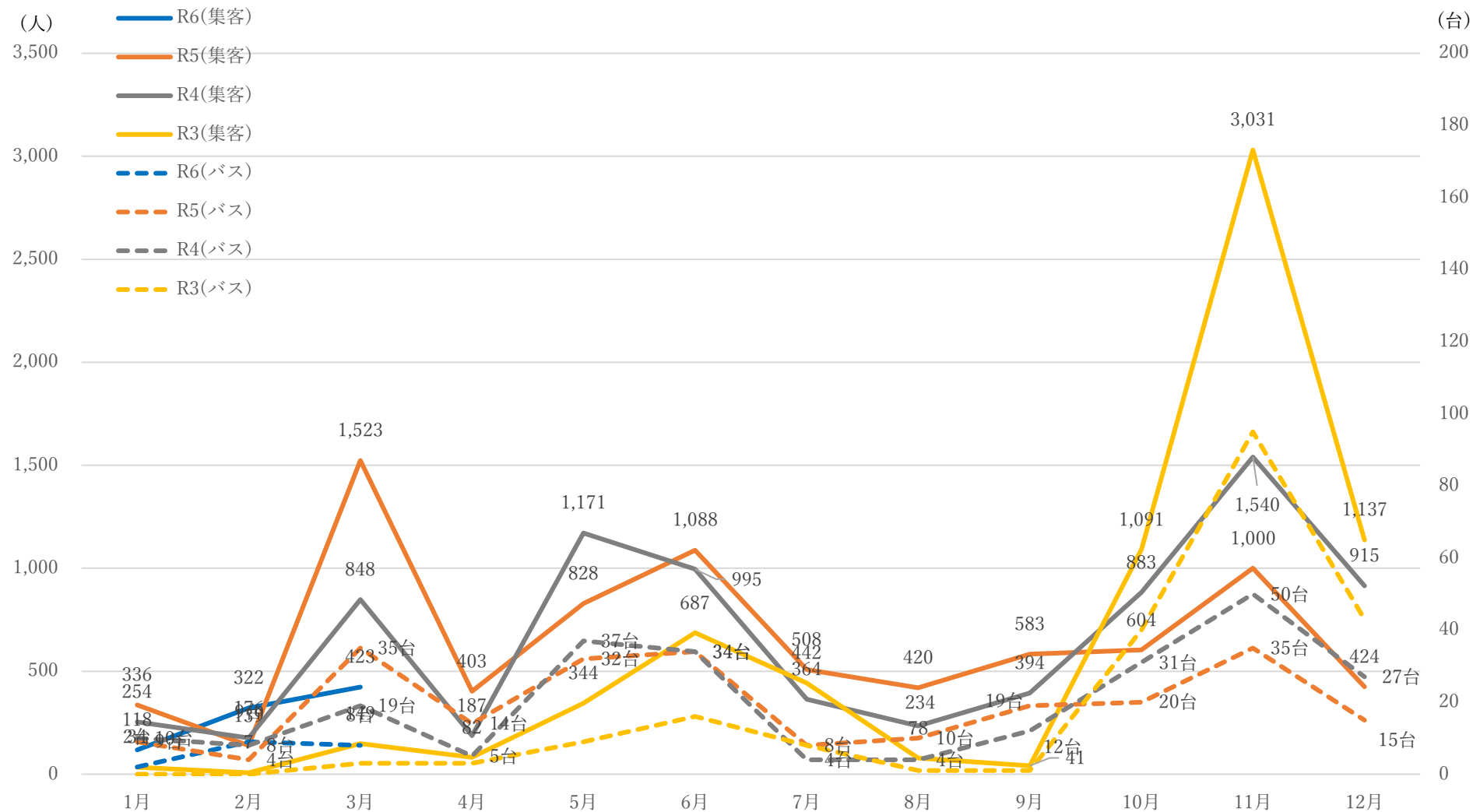
3. 宿泊の動向 (②同月対比)



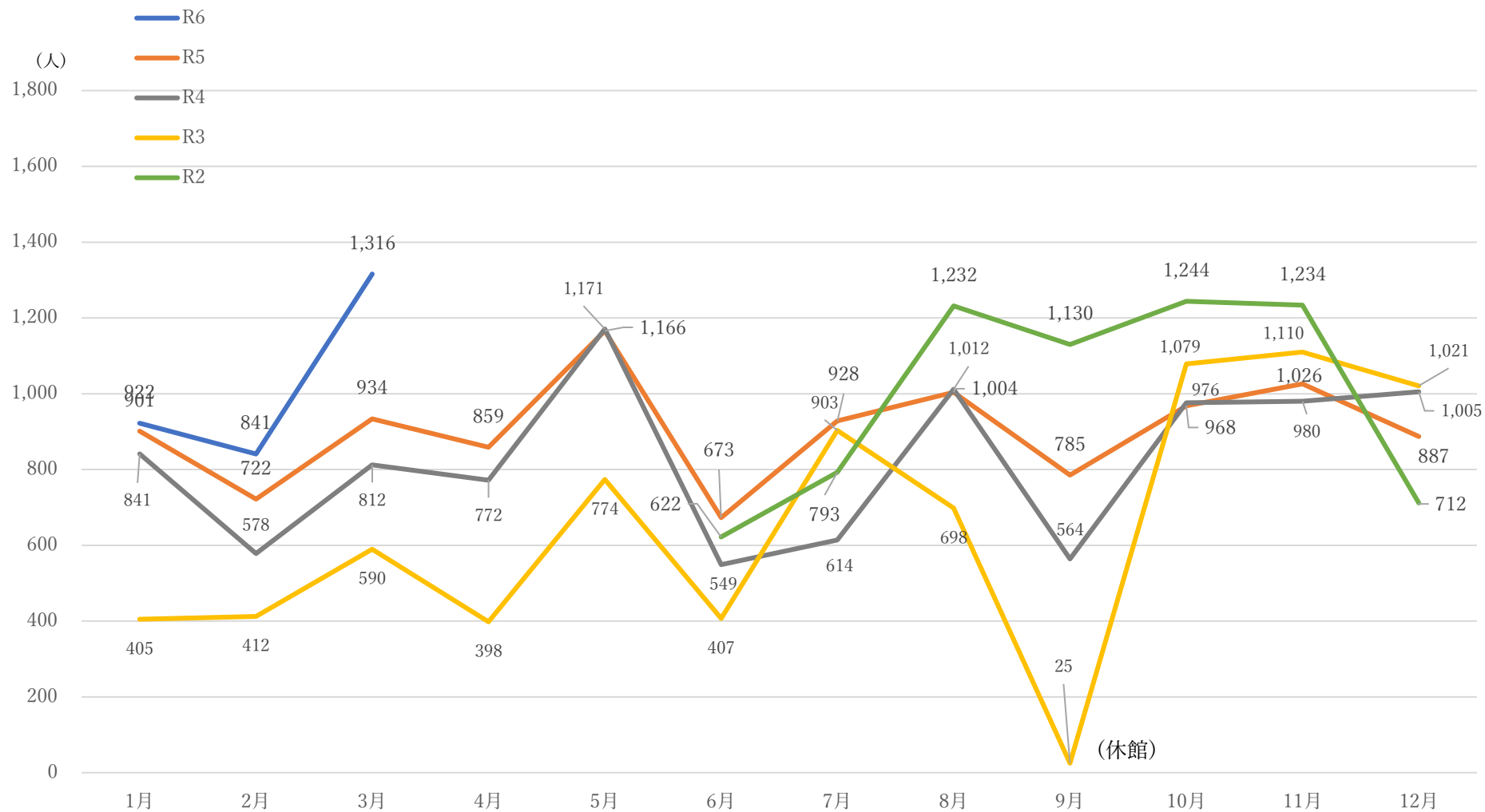
4. 入込客の動向 (①入込客数 (推計))



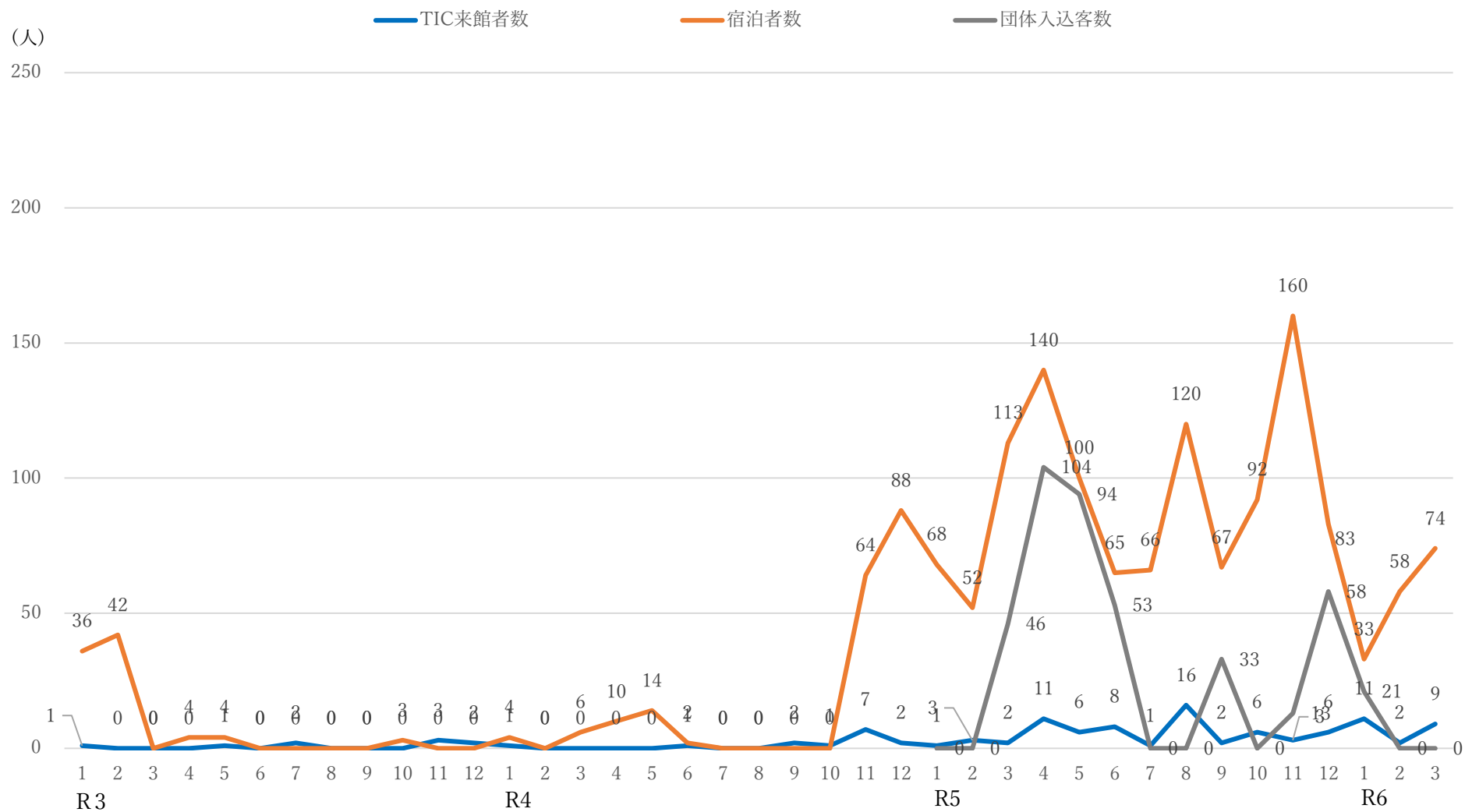
4. 入込客の動向 (②団体集客数 (推計))



4. 入込客の動向 (③七里御浜TIC(観光案内所) 来館者数)

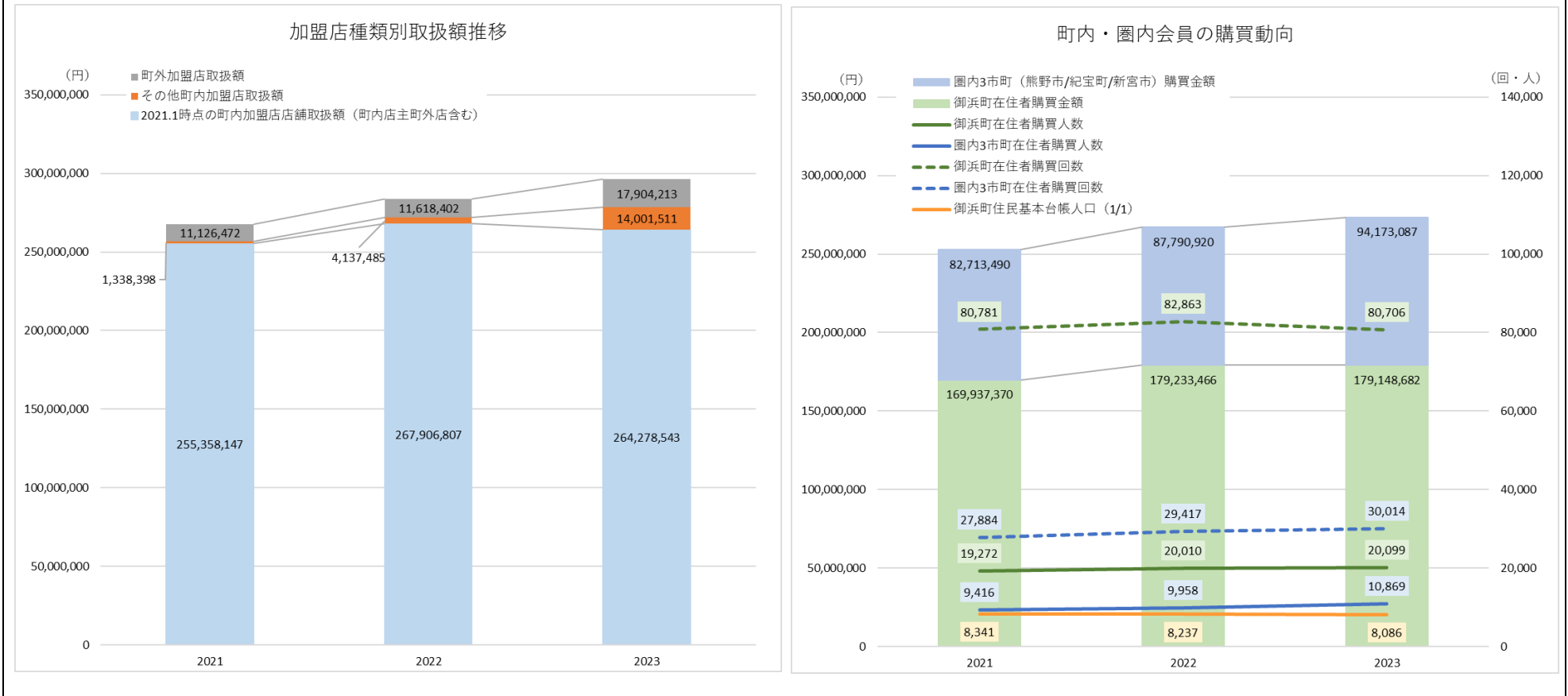


5. 外国人旅行者の動向



トピックス

(参考) KiiCard の御浜町内店舗及び町内会員の動向



このマーケティングレポートは、地域の事業者の皆さま、商工観光関連団体の皆さま、更にはこの地域にお住いの皆さまに、御浜町の商業及び観光面の現状をより正確に把握していただくことを目的として、作成・公表しています。

御浜町エリアマネジメント調整会議事務局
地域マーケティングセンター ((一社)ツーリズムみはま)